



## Zabiegowy mikroskop stomatologiczny SOM 62 (wersja manualna)

(konfiguracja wymieniona w punktach 1-13, odpowiada mikroskopowi Zeiss-PICO, Leica M300, Global)

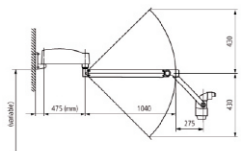
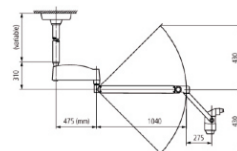
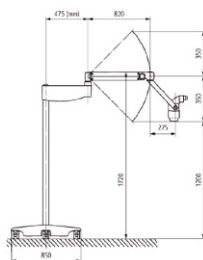
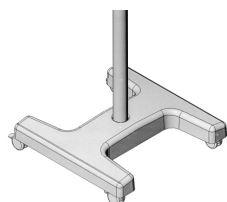
1. Podstawa ruchoma z hamulcem (typ H)
2. Kolumna mikroskopu
3. Ramie przegubowe z wbudowanym zasilaczem wspólnego oświetlenia światłowodowego (15V/150 W) z rezerwowym systemem światła (możliwość przełączania żarówki w trakcie pracy), regulacja natężenia światła
4. Ramie manewrowe z regulacją natężenia światła usytuowaną w zasięgu ręki lekarza oraz automatycznym "wysokościowym" wyłącznikiem światła (światło wyłącza się po podniesieniu głowicy do góry)
5. Ramie mikroskopu
6. Łącznik o odchyleniu 45°
7. Podwójny okular f=159 mm ze stałym kątem odchylenia 60°, 45° lub prosty
8. Jednostka powiększająca z 5-cio stopniową zmianą powiększenia, dostępne są różne przedziały powiększeń, które wybiera lekarz, powiększenie może być nawet do 90 razy
9. Pomarańczowy filtr, chroni przed polimeryzacją kompozytu
10. Okular WF 12.5 x V (2 sztuki), dostępne są również inne powiększenia okularu
11. Obiektyw f=250mm ze zintegrowanym systemem regulacji ostrości, dostępne są obiektywy z inną ogniskową
12. Uchwyt dwustronny do pozycjonowania mikroskopu
13. Pokrowiec na mikroskop

Cena netto 7.161 € - na podstawie jezdnej  
7.161 € - wersja sufitowa  
7.161 € - wersja ścienna

Cena zawiera : koszt transportu, ubezpieczenia, opakowania, montażu \*\*, instruktaż obsługi oraz 12 miesięczną gwarancję.

Opcjonalne moduły za dodatkową opłatą:

Binokular ze zmiennym kątem odchylenia 0-210° (f=182mm)	Cena netto	2.198 €
Przysłona ograniczająca oświetlenie pola zabiegowego (do średnicy 1cm)	Cena netto	152 €
Manualna regulacja ostrości, precyzyjny przesuw głowicy góra/dół w zakresie 40 mm	Cena netto	620 €
System balansowania ramienia mikroskopu (przy głowicy)	Cena netto	599 €
System balansowania przy łączniku o odchyleniu 45°	Cena netto	725 €
Oslona obiektywu	Cena netto	93 €
Płynny zoom	Cena netto	1.114 €
Tor wizyjny (1): beamsplitter (podwójny), TV tube(f=54mm), kamera Ikegami MKC-210HC	Cena netto	8.376 €
Tor wizyjny (2): beamsplitter (podwójny), phototube, adapter do aparatu Sony NEX	Cena netto	1.880 €
Tor wizyjny (3): beamsplitter (podwójny), TV tube(f=54mm), kamera HD KAPS	Cena netto	2.861 €
Beamsplitter podwójny, kątowy 45° (symulacja sprzęgła Mora, przedłużenie binokularu o ok.5cm)	Cena netto	1.552 €
Oświetlenie LED (dostępne tylko jako integralna część mikroskopu, zamiast halogenowego)	Cena netto	986 €
Oświetlenie Xenonowe 180W	Cena netto	2.924 €
Obiektyw Variflex 100 (zakres regulacji ostrości 220-320mm)	Cena netto	2.556 €
Obiektyw Vario (zakres regulacji ostrości 200-420mm)	Cena netto	2.756 €
Przystawka dla drugiego operatora (bez binokularu prostego)	Cena netto	1.435 €
Binokular prosty (f=125mm)	Cena netto	620 €
Uchwyt dwustronny do pozycjonowania mikroskopu (bez przycisków sterujących)	Cena netto	615 €
Przystawka obrotowa pod binokular	Cena netto	415 €
Podstawa krzyżowa i ramie sprężynowe (wymagane przy przystawce dla drugiego lekarza)	Cena netto	1.260 €



\*\* w przypadku mikroskopów montowanych do ściany/sufitu, Kupujący we własnym zakresie doprowadza zasilanie 230V oraz mocuje do ściany/sufitu, wcześniej dostarczoną metalową płytę montażową, do której przykręcany jest mikroskop